



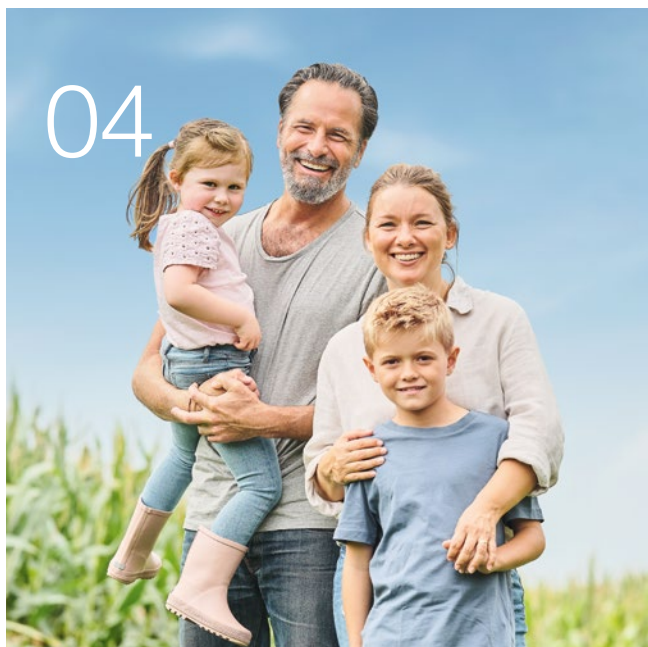
THERMO65 / THERMO46 HAUS- UND EINGANGSTÜREN

NEU. Elegante Türmotive mit schmaler Verglasung

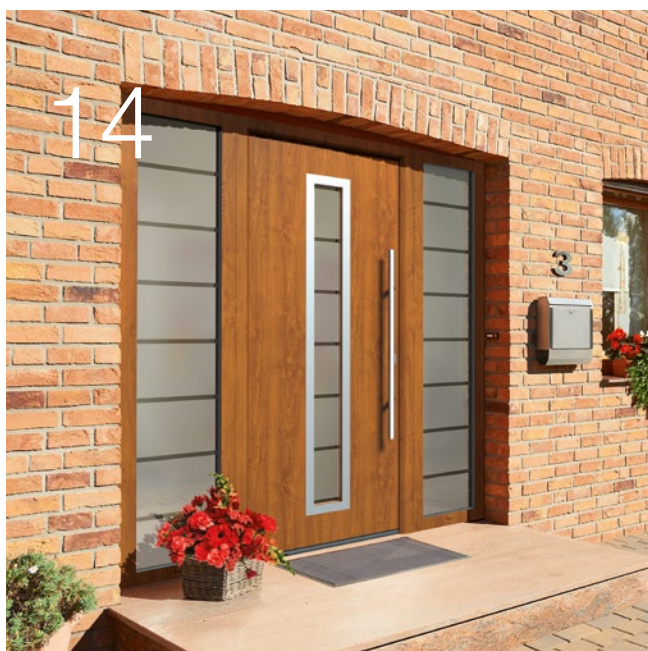
HÖRMANN



04



14



26



Inhalt

04	Gute Gründe für Hörmann
14	Inspirationen
14	Thermo65
16	Breitere Durchgänge
18	Individuelle Hauseingänge
20	Thermo46
22	Moderne Farben und Dekore
24	Bedienkomfort für Alt und Jung
26	Design, Ausstattung, Zubehör
28	Thermo65
34	Thermo46
36	Farben und Dekore
39	Individualisierung
40	Türausführungen
42	Türausstattungen
44	Rahmen und Verglasungen
46	Außengriffe und Drückergarnituren
48	Automatikschröcker und Elektroausstattungen
50	Größen und Einbaudaten

Verantwortung seit Generationen

Das Familienunternehmen Hörmann blickt auf über 85 Jahre Erfahrung als Bauelementespezialist zurück. Das verpflichtet gegenüber aktuellen und zukünftigen Generationen. Gerade deswegen spielt die ökologische Verantwortung für uns eine so wichtige Rolle. Dafür entwickeln wir innovative Lösungen für nachhaltige Produkte und einen intelligenten Umweltschutz.



„EINEN GUTEN NAMEN MUSS MAN SICH ERARBEITEN.“

August Hörmann

Ganz im Sinn des Firmengründers ist die Marke Hörmann ein echtes Qualitätsversprechen und zählt mit über 20 Millionen verkaufter Tore, Türen, Zargen und Antrieben zu den erfolgreichsten Anbietern Europas. Durch das flächendeckende internationale Vertriebs- und Servicenetz versteht sich Hörmann als Ihr starker Partner für hochwertige Bauelemente.



WIR DENKEN UND HANDELN GRÜN. Als Familienunternehmen sind wir uns der Verantwortung für nachfolgende Generationen bewusst und bieten alle Produkte für den Wohnungsbau serienmäßig CO₂-neutral an. Hörmann verfolgt mit der Nachhaltigkeitsstrategie das Ziel, Emissionen zu reduzieren und zu vermeiden. Wir decken unseren kompletten Strombedarf an allen europäischen Produktionsstandorten zu 100% mit bezogenem Ökostrom aus erneuerbaren Energien. Zusätzlich reduzieren wir durch viele weitere Maßnahmen unseren Verbrauch und sparen jährlich mehr als 75000 Tonnen CO₂ ein. Die verbleibenden Emissionen kompensieren wir durch die Förderung von zertifizierten Klimaschutzprojekten in Kooperation mit ClimatePartner.



Weitere Informationen finden Sie unter
www.hoermann.com/nachhaltigkeit



ClimatePartner
zertifiziertes Produkt
climate-id.com/XNEBKC



CO₂
berechnen
reduzieren
beitragen

Markenqualität Made in Germany



Das Familienunternehmen Hörmann bietet alle wichtigen Bauelemente für das Bauen und Modernisieren aus einer Hand. Sie werden in hochspezialisierten Werken nach dem neuesten Stand der Technik gefertigt. Darüber hinaus arbeiten unsere Mitarbeiterinnen und Mitarbeiter intensiv an neuen Produkten, ständigen Weiterentwicklungen und Detailverbesserungen. So entstehen Patente und Alleinstellungen am Markt.

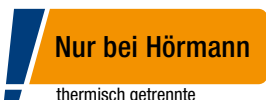




**5 Jahre
Garantie**

GARANTIERT LANGLEBIG. Alle wesentlichen

Türkomponenten werden bei Hörmann selbst entwickelt und produziert. Langzeittests unter realen Bedingungen sorgen für ausgereifte Serienprodukte in Hörmann Qualität. Aus diesem Grund und dank einer kompromisslosen Qualitätssicherung erhalten Sie bei Hörmann 5 Jahre Garantie auf alle Haus- und Eingangstüren Thermo65 / Thermo46.



Nur bei Hörmann

thermisch getrennte
Schallschutztüren



Nur bei Hörmann

thermisch getrennte
Feuerschutztüren

ÜBERZEUGEND IN JEDER AUSFÜHRUNG. Unsere Haus- und Eingangstüren sind Kunststoff- oder Holztüren in vielen Punkten überlegen. In puncto Wärmedämmung erfüllen alle unsere Haus- und Eingangstüren die Anforderungen des neuen Gebäudeenergiegesetzes GEG. Darüber hinaus reduzieren unsere Schallschutztüren den Straßenlärm auf Zimmerlautstärke und unsere Feuerschutztüren sind die optimale Wahl für den Übergang von der Garage direkt in Ihren Wohnbereich.

→ Weitere Informationen finden Sie ab Seite 40.



Türdesign für höchste Ansprüche

Was für einen schönen Empfang bereiten Sie Ihren Gästen mit einer Hörmann Haus- und Eingangstür! Und natürlich erfreut das ausgereifte Design unserer Türen auch Sie und Ihre Familie, Tag für Tag. Unsere Türen sind ein echter Blickfang von außen, innen harmonisieren die Türen ideal mit Ihren Zimmertüren. Einfach schön!





TÜRBLATT OHNE SICHTBARES FLÜGELPROFIL.

Exquisit und edel ist der Empfang, den Ihnen Thermo65 und Thermo46 Türen bereiten – ganz gleich, ob für Ihren Haupt- oder Nebeneingang. Das formschöne, innen und außen vollflächige Türblatt mit innenliegendem Flügelprofil erfüllt Gestaltungsansprüche auf höchstem Niveau. Die glatte Innenansicht ohne störendes Flügelprofil harmonisiert ideal mit der vollflächigen Türansicht Ihrer Zimmertüren.



Außen- und Innenansicht von Hörmann Haus- und Eingangstüren ohne sichtbares Flügelprofil



Außen- und Innenansicht von Haustüren anderer Hersteller mit sichtbarem Flügelprofil

Wir schützen Sie vor ungebetenen Gästen

Alle fünf Minuten wird in Wohnungen eingebrochen. Umso wichtiger ist es, Ihre Haustür mit einem hohen Sicherheitsstandard auszustatten. Denn wenn ein Einbrecher nach ca. 90 Sekunden nicht erfolgreich ist, bricht er den Einbruchversuch in der Regel ab. Aus diesem Grund scheitern knapp die Hälfte der Einbrüche, wenn die Haustür einbruchhemmend gesichert ist.





Weitere Informationen
finden Sie unter
[www.k-einbruch.de/
sicherheitstipps/
k-einbruch-level](http://www.k-einbruch.de/sicherheitstipps/k-einbruch-level)



RC2-Sicherheit
optional



**Geprüft und
zertifiziert**

EINBRUCHHEMMENDE VERRIEGELUNG. In den eigenen vier Wänden sollen Sie und Ihre Familie sich sicher fühlen. Deswegen sind unsere Thermo65 / Thermo46 Türen mit einer serienmäßigen Mehrfachverriegelung ausgestattet. Und durch die serienmäßige Kurbel- bzw. Softlockfalle schließen die Türen sehr leise.

PLUS AN SICHERHEIT. Mit der optionalen RC2-Sicherheitsausstattung machen es unsere Haus- und Eingangstüren potenziellen Langfingern besonders schwer, durch die Tür einzubrechen. So schützen wir Ihr Zuhause vor ungebetenen Gästen. Und die zertifizierte Sicherheit sieht man Ihrer Tür nicht an, im Gegensatz zu vielen Wettbewerbslösungen.

→ Weitere Informationen finden Sie ab Seite 41.

Haustüren und Eingangstüren ganz nach Ihren Wünschen

Ganz gleich, ob Sie eine neue Haustür wünschen oder eine Tür für einen Neben- oder Seiteneingang: Das Hörmann Programm ist ganz auf individuelle Wünsche angelegt. Sie finden bei uns die Tür, die genau auf Ihre Ansprüche zugeschnitten ist. Mit eleganter Ansicht, mit großflächigen Verglasungen, mit intelligentem Bedienkomfort – alles ist möglich, und zwar genau so, wie Sie es wünschen. Lassen Sie sich von der Hörmann Vielfalt auf den folgenden Seiten inspirieren oder konfigurieren Sie Ihre Wunschtür bequem im Internet.





**20% Förderung
möglich**

STEUERLICHE FÖRDERUNG. Sparen Sie bares Geld.

Unter bestimmten Voraussetzungen können Sie in Deutschland 20 Prozent der Investitionskosten für Ihre neue Haustür über drei Jahre verteilt steuerlich absetzen.



Weitere Informationen finden Sie unter
www.deutschland-machts-effizient.de

MIT WENIGEN KLICKS ZUR WUNSCHTÜR. Mit unserem Konfigurator für Tore und Türen können Sie bequem zu Hause auf Ihrem PC oder Tablet viele Gestaltungs- und Produktvarianten ausprobieren. Durch die Auswahl von Türausführung, Motiv, Farbe und Größe stellen Sie sich Ihre Wunschhaustür mit wenigen Klicks zusammen und sehen zusätzlich die unverbindliche Preisempfehlung Ihrer Konfiguration. Wenn Sie dann noch ein Bild Ihres Hauses hochladen und die Tür in Ihrem Hauseingang platzieren, sehen Sie schon vorher, wie gut Ihre neue Haus- und Eingangstür zu Ihrem Zuhause passt.



Den Hörmann Konfigurator finden Sie unter
www.hoermann.de/konfigurator



Perfekt für Ihren Hauseingang

1-FLÜGLIGE THERMO65 HAUSTÜREN. Wählen Sie aus modernen und klassischen Motiven, mit und ohne Verglasung, die Haustür, die am besten zu Ihrem Zuhause passt. Für eine perfekte Harmonie mit Ihren weißen Zimmertüren erhalten Sie optional bei vielen Motiven, Farben und Oberflächen die Innenseite der Tür in Verkehrsweiß RAL 9016.

→ Weitere Informationen finden Sie ab Seite 28.





LINKS. **NEU.** Stahl / Aluminium-Haustür
Thermo65 Motiv 640S, Edelstahl-Griff HB 38-2,
Verglasung mit satiniertem Glas, Anthrazitgrau
RAL 7016, optionales Seitenteil

RECHTS OBEN. Stahl / Aluminium-Haustür
Thermo65 Motiv 750C, Edelstahl-Griff HB 38-2,
Verglasung sandgestrahlt mit Klarstreifen,
CH 703 Anthrazit Metallic, optionale Seitenteile

RECHTS UNTEN. Stahl / Aluminium-Haustür
Thermo65 Motiv 100, Edelstahl-Griff HB 14-2,
Terrabraun RAL 8028, optionale Seitenteile,
Garagen-Sektionaltor S-Kassette, Woodgrain,
Terrabraun RAL 8028



LINKS OBEN. 2-flüglige Stahl / Aluminium-Haustür Thermo65 Motiv 610S, Edelstahl-Griff HB 38-3, Verglasung mit satiniertem Glas, Anthrazitgrau RAL 7016

LINKS UNTEN. Mehr Durchgangsbreite dank geöffneten Gang- und Standflügeln bei 2-flügligen Türen

RECHTS. 2-flüglige Stahl / Aluminium-Haustür Thermo65 Motiv 700B (Gangflügel), Motiv 010 (Standflügel), Edelstahl-Griff HB 38-3, Verglasung sandgestrahlt mit Klarstreifen, Graualuminium RAL 9007





Ideal für breitere Durchgänge

2-FLÜGLIGE THERMO65 HAUSTÜREN. Freuen Sie sich über mehr Durchgangsbreite für Kinderwagen, Rollstühle und Co. Die 2-flügligen Haustüren Thermo65 überzeugen mit einem eleganten, flächenbündigen Übergang vom Gang- zum Standflügel. **NEU.** Gang- und Standflügel in unterschiedlichen Breiten (siehe oben) bieten einen komfortablen Durchgang auch bei schmalen Einbausituationen.

→ Weitere Informationen finden Sie ab Seite 28.

Individuelle Hauseingänge

THERMO65 HAUSTÜREN. Jedes Haustürmotiv können Sie ganz nach Ihren Wünschen ausstatten. Mit einem besonderen Außengriff, einer speziellen Verglasung oder einem Stangengriff mit komfortabler LED-Beleuchtung*? Wir bieten Ihnen alle Möglichkeiten für die persönliche Note Ihrer Haus- und Eingangstür. Für mehr Licht in Ihrem Zuhause können Sie jedes abgebildete Türmotiv mit Seitenteilen und Oberlichtern erweitern. Auch spezielle Türausführungen sind möglich, z. B. nach außen öffnende Türen. Bei Hörmann finden Sie garantiert die Haus- und Eingangstür, die zu Ihrem Zuhause passt.

→ Weitere Informationen finden Sie ab Seite 44.

* Lieferbar ab Sommer 2025





LINKS OBEN. **NEU ab Sommer 2025.** Griff HB 39-1 mit integrierter Beleuchtung

RECHTS. **NEU.** Stahl / Aluminium-Haustür Thermo65 Motiv 650S, Anthrazitgrau RAL 7016, Griff HB 39-1 mit integrierter Beleuchtung, optionales Seitenteil

LINKS UNTEN. Stahl / Aluminium-Haustür Thermo65 Motiv 010, Edelstahl-Griff HB 14-2, Anthrazitgrau RAL 7016, optionale Seitenteile, nach außen öffnend

MITTE UNTEN. Stahl / Aluminium-Haustür Thermo65 Motiv 750C black.edition, Edelstahl-Griff HB 38-2 black.edition, Verkehrsweiß RAL 9016, optionales Seitenteil



BLACK.EDITION. Sie lieben Schwarz in Ihrem Zuhause? Dann liegen Sie mit den Türen unserer black.edition genau richtig. Diese Türen zeichnen sich durch Außengriffe, Applikationen und Innendrucker in edlem Tiefschwarz aus und greifen damit den aktuellen Designtrend dezent, aber wirkungsvoll auf. Die ebenfalls in Schwarz erhältlichen Profilzylinder und Bandkappen runden das harmonische Gesamtbild ab.

→ Weitere Informationen finden Sie ab Seite 44.

Optimal für Ihren Nebeneingang

1-FLÜGLIGE THERMO46 EINGANGSTÜREN. Mit den Stahl / Aluminium-Eingangstüren Thermo46 treffen Sie die richtige Wahl für den Nebeneingang in Ihrem Zuhause. In Kombination mit einer Zimmertür als Windfang können Sie die Thermo46 natürlich auch in Ihrem Eingang einsetzen. Eingangstüren bieten wir Ihnen in vielen Motiven, von klassisch bis ganz modern, mit oder ohne Verglasung. Serienmäßig werden die Thermo46 Türen mit gleichen Innen- und Außenseiten geliefert, das heißt, die Farbe und Oberfläche sind außen und innen einheitlich. Thermo46 Türen bieten Ihnen alles, was Sie von einer guten Eingangstür erwarten. Wählen Sie Ihr Motiv für die eigenen vier Wände!

→ Weitere Informationen finden Sie ab Seite 34.





LINKS. Stahl / Aluminium-Eingangstür Thermo46 Motiv 700B, Edelstahl-Griff HB 38-2, Verkehrsweiß RAL 9016, optionales Seitenteil

RECHTS OBEN. Stahl / Aluminium-Eingangstür Thermo46 Motiv 515, Edelstahl-Griff HB 14-2, CH 703 Anthrazit Metallic, optionale Seitenteile

RECHTS UNTEN. Stahl / Aluminium-Eingangstür Thermo46 Motiv 400I, Edelstahl-Griff HB 14-2, Verglasung Kathedralglas, Verkehrsweiß RAL 9016, optionale Seitenteile

Moderne Farben und Dekore

THERMO65 HAUSTÜREN UND THERMO46

EINGANGSTÜREN. Bei der Farbgestaltung Ihrer neuen Hörmann Haus- und Eingangstüren lassen wir mit 10 Color, 10 MatchColor und 7 Matt deluxe Farben sowie 5 Decograin Dekoren Ihrer Kreativität freie Wahl. Die Innen- und Außenseiten werden grundsätzlich ansichtsgleich geliefert. Optional erhalten Sie viele Thermo65 Haustüren auch in Verkehrsweiß RAL 9016 auf der Innenseite – damit harmonisieren diese perfekt mit Ihren weißen Zimmertüren.

→ Weitere Informationen finden Sie ab Seite 36.



OBEN. Stahl / Aluminium-Haustür Thermo65 Motiv 010, CH 703 Anthrazit Metallic, optionales Seitenteil, Garagen-Sektionaltor M-Sicke, Silkgrain CH 703 Anthrazit Metallic

UNTEN LINKS. Stahl / Aluminium-Haustür Thermo65 Motiv 010, Edelstahl-Griff HB 38-2, Decograin Golden Oak, optionale Seitenteile

UNTEN RECHTS. Stahl / Aluminium-Haustür Thermo65, Innenseite in Verkehrsweiß RAL 9016, passend zu weißen Zimmertüren, optionales Seitenteil, optionaler SmartKey



HAUSTÜR UND GARAGENTOR IM

PARTNERLOOK. Gestalten Sie Ihr Zuhause in perfekter Farbharmonie – mit den 10 MatchColor Vorzugsfarben für ansichtsgleiche Garagen-Sektionaltore, Haustüren, Nebeneingangstüren und Stahltüren. Freuen Sie sich dank abgestimmter Farben über die harmonische Gesamtansicht. Das ist Hörmann Markenqualität.

→ Weitere Informationen finden Sie ab Seite 36.

Bedienkomfort für Alt und Jung

FUNK-TÜRSCHLOSSANTRIEB SMARTKEY. Öffnen Sie Ihr Türschloss einfach per Tastendruck mit Ihrem Handsender, Funk-Innentaster oder direkt per Sensorfeld am SmartKey. So müssen Sie nicht mehr Ihren Einkauf absetzen, um Ihre Haus- oder Eingangstür zu öffnen. Auch mit Ihrem Rollator, Rollstuhl oder Kinderwagen kommen Sie so viel einfacher in Ihr Wohnhaus, weil Sie die Tür schon aus der Entfernung öffnen können. Das Verriegeln erfolgt entweder per Tastendruck oder automatisch nach festgelegter Zeit. So ist Ihr Türschloss sicher verriegelt und bietet Schutz vor Einbruch.

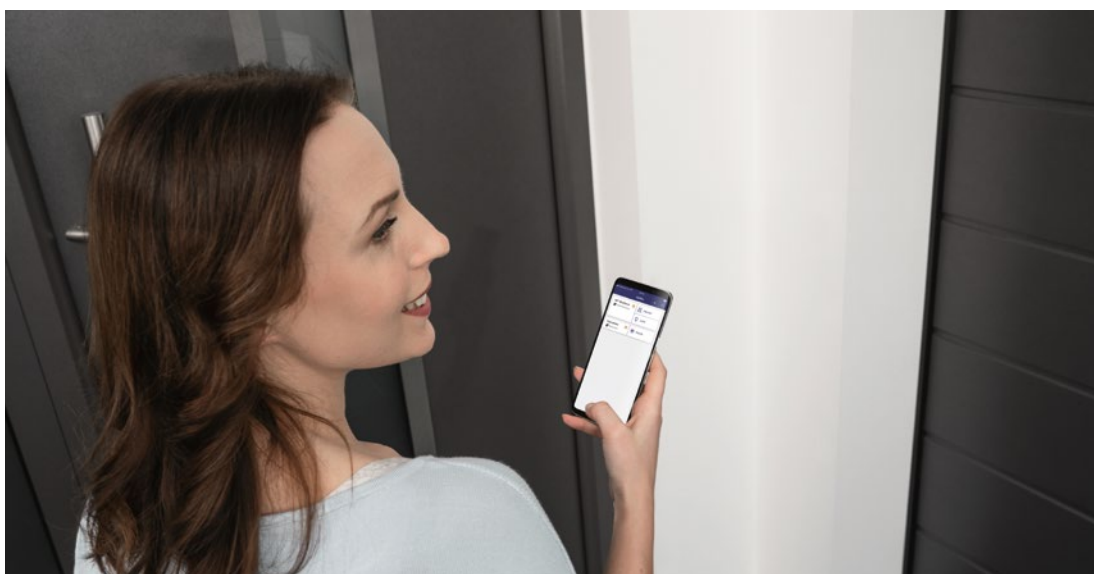
→ Weitere Informationen finden Sie ab Seite 48.



RECHTS OBEN. Smart Home Zentrale Hörmann homee für alle Bereiche in Ihrem Zuhause

RECHTS UNTEN. Komfortable Türöffnung mit dem Smartphone

LINKS. Funk-Türschlossantrieb SmartKey zur einfachen Ver- und Entriegelung der Tür



AUTOMATIKSCHLÖSSER. Öffnen Sie Ihre Haustür einfach, smart und komfortabel. Über Codeeingabe, Fingerabdruck, Handsender oder Smartphone. Mit unseren Schlosspaketen finden Sie die intelligente Lösung, die Ihren Wünschen entspricht. Mit der Smart Home Zentrale Hörmann homee können Sie beispielsweise neben Ihrer Tür auch Ihr Hörmann Garagen- und Einfahrtstor, Klimasensoren oder eine Kamera bequem per App ansteuern. Und das von jedem Ort der Welt aus und zu jeder Tages- und Nachtzeit.

→ Weitere Informationen finden Sie ab Seite 48.





Design Ausstattung Zubehör

- 28 Thermo65
- 34 Thermo46
- 36 Farben und Dekore
- 39 Individualisierung
- 40 Türausführungen
- 42 Türausstattungen
- 44 Rahmen und Verglasungen
- 46 Außengriffe und Drückergarnituren
- 48 Automatikschlösser und
Elektroausstattungen
- 50 Größen und Einbaudaten

Thermo65

Stahl / Aluminium-Haustüren



RC2-Sicherheit

optional (nicht erhältlich bei Motiv 020, 050, 410 und 430)



hohe Wärmedämmung

U_D -Wert von bis zu $0,87 \text{ W/(m}^2\text{K)}$



Schallschutz

bis zu 42 dB (bei Motiv 010, 610, 640 und 650)



Feuerschutz

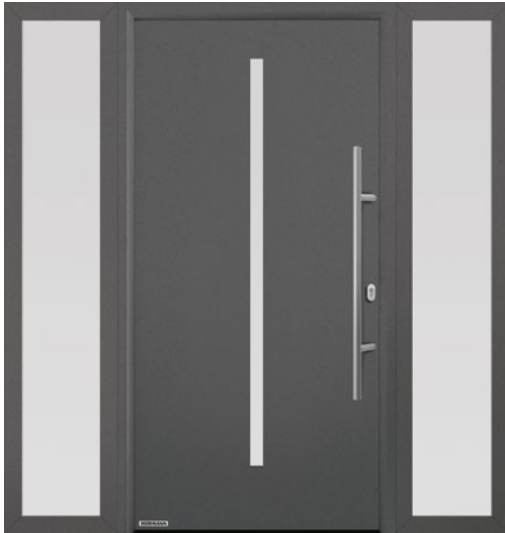
El₂30 feuerhemmend (optional bei Motiv 010, 015, 515 und 610)



Motiv 630S



Vollflächige Türansicht Außenseite (Abbildung oben) und Innenseite (Abbildung unten) sowie Türblatt mit Dickfalz auf der Innenseite



NEU. Motiv 640S



NEU. Motiv 640P



Motiv 610S



Motiv 610N

THERMO65

Alle Türmotive auf dieser Doppelseite in Matt deluxe CH 703 Anthrazit Metallic

Motiv 630S Edelstahl-Griff HB 38-3, Verglasung mit satiniertem Glas

NEU. Motiv 640S Edelstahl-Griff HB 38-2, Verglasung mit satiniertem Glas

NEU. Motiv 640P Edelstahl-Griff HB 38-2 black.edition, Verglasung mit Schwarzglas, Seitenteile mit Schwarzglas

Motiv 610S Edelstahl-Griff HB 38-3, Verglasung mit satiniertem Glas

Motiv 610N 2-flügelige Ausführung, Edelstahl-Griff HB 38-3, Verglasung mit Spionspiegelglas (weitere Informationen finden Sie auf Seite 45)

→ Alle Farben und Oberflächen finden Sie ab Seite 36.

Thermo65

Stahl / Aluminium-Haustüren



NEU. Motiv 650S



Motiv 700B



Motiv 730B



Motiv 750C



Motiv 780S

THERMO65

Alle Türmotive auf dieser Doppelseite in Basaltgrau RAL 7012

NEU. Motiv 650S Edelstahl-Griff HB 38-2 und Edelstahl-Verglasungsrahmen, Verglasung mit satiniertem Glas

Motiv 700B Edelstahl-Griff HB 38-2 und Edelstahl-Verglasungsrahmen, Verglasung sandgestrahlt mit 7 klaren Streifen

Motiv 730B Edelstahl-Griff HB 38-2 und Edelstahl-Verglasungsrahmen, Verglasung sandgestrahlt mit 7 klaren Streifen

Motiv 750C Edelstahl-Griff HB 38-2 und Edelstahl-Verglasungsrahmen, Verglasung sandgestrahlt, mit 5 klaren Streifen

Motiv 780S Edelstahl-Griff HB 38-2 und Edelstahl-Verglasungsrahmen, Verglasung mit satiniertem Glas

→ Alle Farben und Oberflächen finden Sie ab Seite 36.



Motiv 800S



Motiv 810E



Motiv 810N



Motiv 820S



Motiv 830S



Motiv 840S



Motiv 850B



Motiv 900D

THERMO65

Alle Türmotive auf dieser Seite in Graualuminium RAL 9007

Motiv 800S Edelstahl-Griff HB 38-2 und Edelstahl-Verglasungsrahmen, Verglasung mit satiniertem Glas

Motiv 810E Edelstahl-Griff HB 38-2 und Edelstahl-Verglasungsrahmen, Verglasung sandgestrahlt mit klaren Streifen (Quadrat)

Motiv 810N Edelstahl-Griff HB 38-2 und Edelstahl-Verglasungsrahmen, Verglasung mit Spionspiegelglas

Motiv 820S Edelstahl-Griff HB 38-2 und Edelstahl-Verglasungsrahmen, Verglasung mit satiniertem Glas

Motiv 830S Edelstahl-Griff HB 38-2 und Edelstahl-Verglasungsrahmen, Verglasung mit satiniertem Glas

Motiv 840S Edelstahl-Griff HB 38-2 und Edelstahl-Verglasungsrahmen, Verglasung mit satiniertem Glas

Motiv 850B Edelstahl-Griff HB 38-2 und Edelstahl-Verglasungsrahmen, Verglasung sandgestrahlt mit 7 klaren Streifen

Motiv 900D Edelstahl-Griff HB 38-2 und Edelstahl-Verglasungsrahmen, Verglasung sandgestrahlt mit 4 klaren Streifen

→ Alle Farben und Oberflächen finden Sie ab Seite 36.

Thermo65

Stahl / Aluminium-Haustüren



Motiv 010



Motiv 010
mit Applikation Bild 454



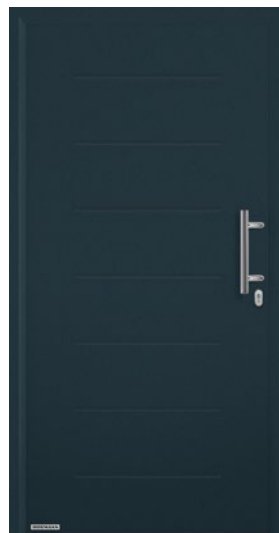
Motiv 010
mit Applikation Bild 457



Motiv 010
mit Applikation Bild 751



Motiv 010
mit Applikation Bild 750



Motiv 015



Motiv 515

THERMO65

Alle Türmotive auf dieser Seite in Anthrazitgrau RAL 7016

Motiv 010 Edelstahl-Griff HB 14-2, Seitenteil mit Verglasung mit satiniertem Glas

Motiv 010 mit Edelstahl-Applikation Bild 454 (optional), Edelstahl-Griff HB 14-2

Motiv 010 mit Edelstahl-Applikation Bild 457 (optional), Edelstahl-Griff HB 14-2

Motiv 010 mit Edelstahl-Applikation Bild 751 (optional), Edelstahl-Griff HB 14-2

Motiv 010 mit Edelstahl-Applikation Bild 750 (optional), Edelstahl-Griff HB 14-2

Motiv 015 Edelstahl-Griff HB 14-2 (optionale Applikationen finden Sie auf Seite 34 – 35)

Motiv 515 Edelstahl-Griff HB 14-2 (optionale Applikationen finden Sie auf Seite 34 – 35)

→ Alle Farben und Oberflächen finden Sie ab Seite 36.



Motiv 010
mit Applikation Bild 451



Motiv 010
mit Applikation Bild 459



NEU. Motiv 020S



NEU. Motiv 050S



Motiv 100



Motiv 410S



Motiv 430E

THERMO65

Alle Türmotive auf dieser Seite in Verkehrsweiß RAL 9016

Motiv 010 mit Edelstahl-Applikation Bild 451 (optional), Edelstahl-Griff HB 14-2

Motiv 010 mit Edelstahl-Applikation Bild 459 (optional), Edelstahl-Griff HB 14-2

NEU. Motiv 020S Edelstahl-Griff HB 14-2, Verglasung mit satiniertem Glas

NEU. Motiv 050S Edelstahl-Griff HB 14-2, Verglasung mit satiniertem Glas

Motiv 100 Edelstahl-Griff HB 14-2, Seitenteile mit Verglasung mit satiniertem Glas

Motiv 410S Edelstahl-Griff HB 14-2, Verglasung mit satiniertem Glas

Motiv 430E Edelstahl-Griff HB 14-2, Verglasung sandgestrahlt mit klaren Streifen (Rahmen)

→ Alle Farben und Oberflächen finden Sie ab Seite 36.

Thermo46

Stahl / Aluminium-Eingangstüren



RC2-Sicherheit

optional bei den Motiven 010, 015, 515,
100, 700, 750, 900



gute Wärmedämmung

U_D -Wert von bis zu $1,1 \text{ W/(m}^2\text{K)}$



Motiv 010



Motiv 515
mit Applikation Bild 401



Motiv 700B



Motiv 750C



Motiv 900D



Vollflächige Türansicht Außenseite (Abbildung oben) und Innenseite (Abbildung unten) sowie Türblatt mit Dickfalz auf der Innenseite



Motiv 015
mit Applikation Bild 400



Motiv 025S
mit Applikation Bild 402



Motiv 020S



Motiv 030S



Motiv 050S



Motiv 100



Motiv 200I



Motiv 400I

THERMO46

Alle Türmotive auf Seite 34 in Anthrazitgrau RAL 7016. Alle Türmotive auf Seite 35 in Verkehrsweiß RAL 9016

Motiv 010 Edelstahl-Griff HB 14-2, (optionale Applikationen finden Sie auf Seite 32–33)

Motiv 515 mit Applikation Bild 401 in Edelstahl-Optik (optional), Edelstahl-Griff HB 14-2

Motiv 700B Edelstahl-Griff HB 38-2 und Edelstahl-Verglasungsrahmen, Verglasung sandgestrahlt mit 7 klaren Streifen, Seitenteile mit Verglasung mit satiniertem Glas

Motiv 750C Edelstahl-Griff HB 38-2 und Edelstahl-Verglasungsrahmen, Verglasung sandgestrahlt mit 5 klaren Streifen

Motiv 900D Edelstahl-Griff HB 38-2 und Edelstahl-Verglasungsrahmen, Verglasung sandgestrahlt mit 4 klaren Streifen

Motiv 015 mit Applikation Bild 400 in Edelstahl-Optik (optional), Edelstahl-Griff HB 14-2

Motiv 025S mit Applikation Bild 402 in Edelstahl-Optik (optional), Edelstahl-Griff HB 14-2, Verglasung mit satiniertem Glas

Motiv 020S Edelstahl-Griff HB 14-2, Verglasung mit satiniertem Glas

Motiv 030S Edelstahl-Griff HB 14-2, Verglasung mit satiniertem Glas

Motiv 050S Edelstahl-Griff HB 14-2, Verglasung mit satiniertem Glas

Motiv 100 Edelstahl-Griff HB 14-2

Motiv 200I Edelstahl-Griff HB 14-2, Verglasung Kathedralglas

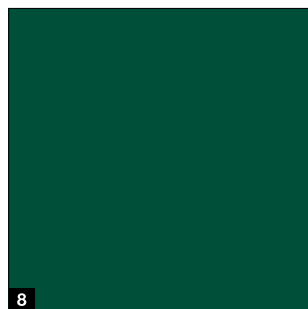
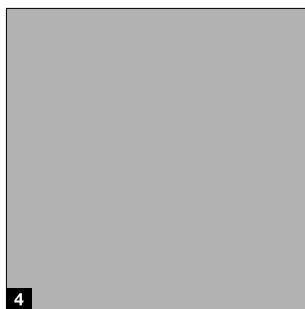
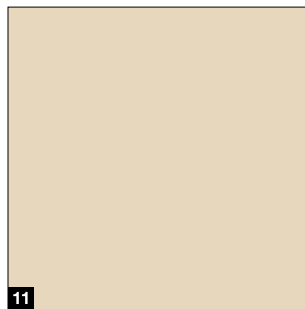
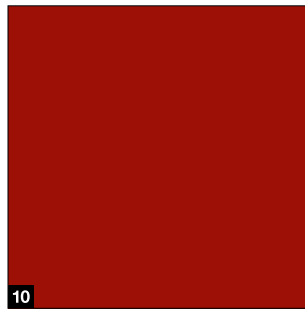
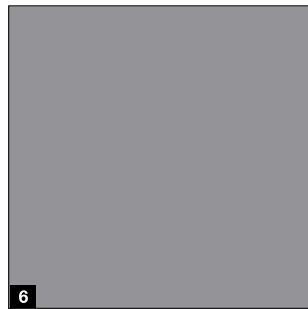
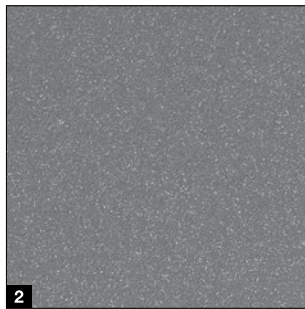
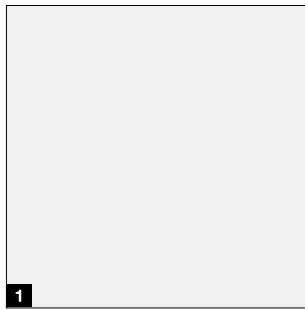
Motiv 400I Edelstahl-Griff HB 14-2, Verglasung Kathedralglas

→ Alle Farben und Oberflächen finden Sie ab Seite 36.

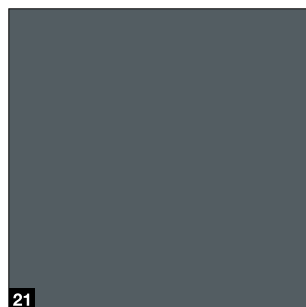
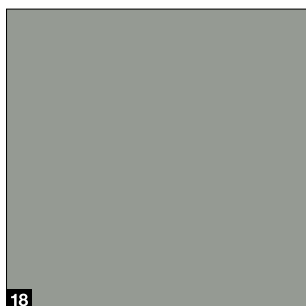
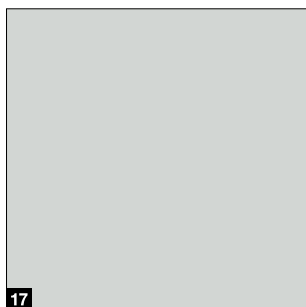
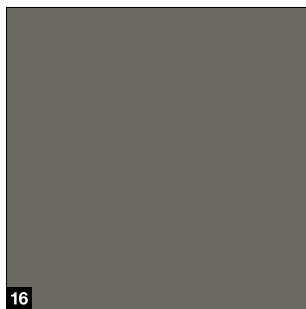
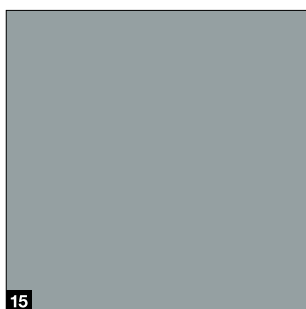
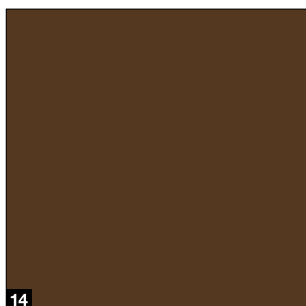
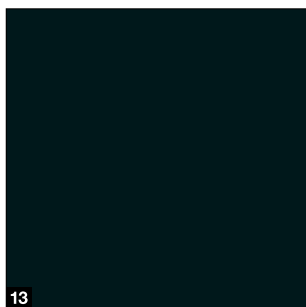
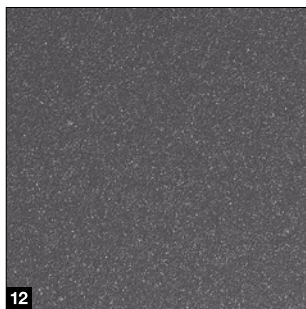
Farben

Standard, MatchColor, Color

Standard und Color



MatchColor



MatchColor

Ansichtsgleichheit bei
Garagentor, Haustür,
Nebentür und Stahltür

Standard

1 RAL 9016 Verkehrsweiß

Color

2 CH 907 Graualuminium

3 RAL 9007 Graualuminium

4 RAL 9006 Weißaluminium

5 RAL 9002 Grauweiß

6 RAL 7037 Staubgrau

7 RAL 6009 Tannengrün

8 RAL 6005 Moosgrün

9 RAL 5010 Enzianblau

10 RAL 3003 Rubinrot

11 RAL 1015 Hellelfenbein

MatchColor

12 CH 703 Anthrazit Metallic

13 RAL 9005 Tiefschwarz

14 RAL 8028 Terrabraun

15 RAL 7040 Fenstergrau

16 RAL 7039 Quarzgrau

17 RAL 7035 Lichtgrau

18 RAL 7030 Steingrau

19 RAL 7016 Anthrazitgrau

20 RAL 7015 Schiefergrau

21 RAL 7012 Basaltgrau

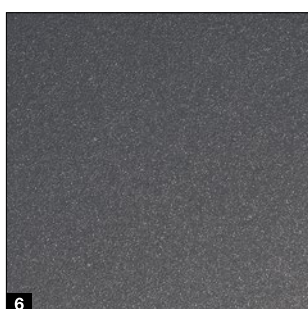
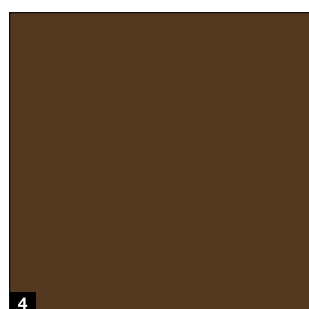
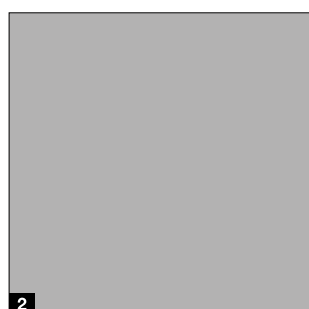
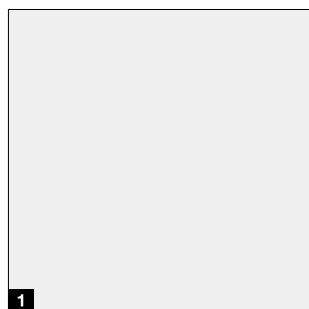
Bitte beachten:

Alle Farbangaben in Anlehnung an die jeweilige RAL-Farbe. Die Abbildungen der Farben und Oberflächen sind aus drucktechnischen Gründen nicht farbverbindlich. **Lassen Sie sich von Ihrem Hörmann Vertriebspartner beraten.**

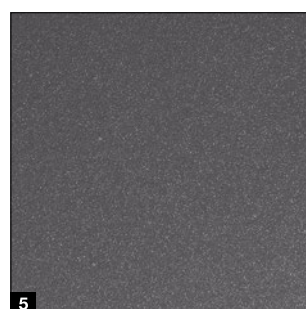
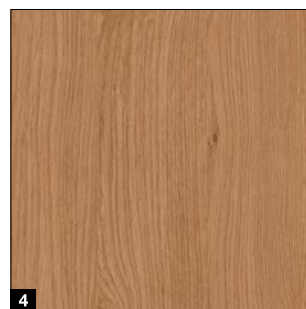
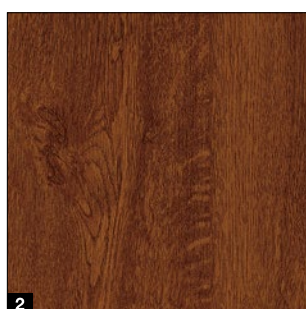
Weitere Farben und Dekore

Matt deluxe Farbtöne und Decograin Dekore

Matt deluxe



Decograin Dekore*



- 1** CH 9016 Matt deluxe Verkehrsweiß
- 2** CH 9006 Matt deluxe Weißaluminium
- 3** CH 9007 Matt deluxe Graualuminium
- 4** CH 8028 Matt deluxe Terrabraun
- 5** CH 7016 Matt deluxe Anthrazitgrau
- 6** CH 703 Matt deluxe Anthrazit Metallic
- 7** CH 905 Matt deluxe Schwarz

- 1** Golden Oak: mittelbraunes, goldgelbes Eichendekor
- 2** Dark Oak: nussbaumfarbenes Eichendekor
- 3** Night Oak: dunkel-intensives Eichendekor
- 4** Winchester Oak: naturfarbenes Asteichendekor
- 5** Titan Metallic CH 703: Anthrazit mit metallischem Effekt

Bitte beachten: Die abgebildeten Farben und Oberflächen sind aus drucktechnischen Gründen nicht farbverbindlich. Bei Türen mit dunkler Oberfläche ist eine Ausrichtung zur Sonne zu vermeiden, da die erhöhte Materialausdehnung die Funktion der Tür einschränken kann.

Lassen Sie sich von Ihrem Hörmann Vertriebspartner beraten.

* Nicht erhältlich für die Thermo65 / 46 Motive 100, 200, 400, 410, 430, 610, 630, 640 und 650.

Türblatt und Zarge in unterschiedlichen Farben

Verleihen Sie Ihrem Hauseingang einen ganz persönlichen Akzent und kombinieren Sie bei Thermo65 und Thermo46 Haus- und Eingangstüren das Türblatt und die Zarge in unterschiedlichen Farben.



Zarge in Weißaluminium RAL 9006, Türblatt in Titan Metallic CH 703



Zarge in Titan Metallic CH 703, Türblatt in Verkehrsweiß RAL 9016

Zweifarbige Haustüren und Seitenteile

Die Thermo65 Haustüren¹⁾ in den Farben Anthrazit RAL 7016²⁾ CH 703 Anthrazit Metallic²⁾ und CH 907 Graualuminium²⁾ sowie in der Oberfläche Decograin³⁾ Golden Oak, Dark Oak und Titan Metallic CH 703 erhalten Sie auch auf der Innenseite in Verkehrsweiß RAL 9016. Damit harmonisieren diese perfekt mit Ihren weißen Zimmertüren!



Außenansicht in Decograin Oberfläche



Innenansicht in Verkehrsweiß RAL 9016¹⁾

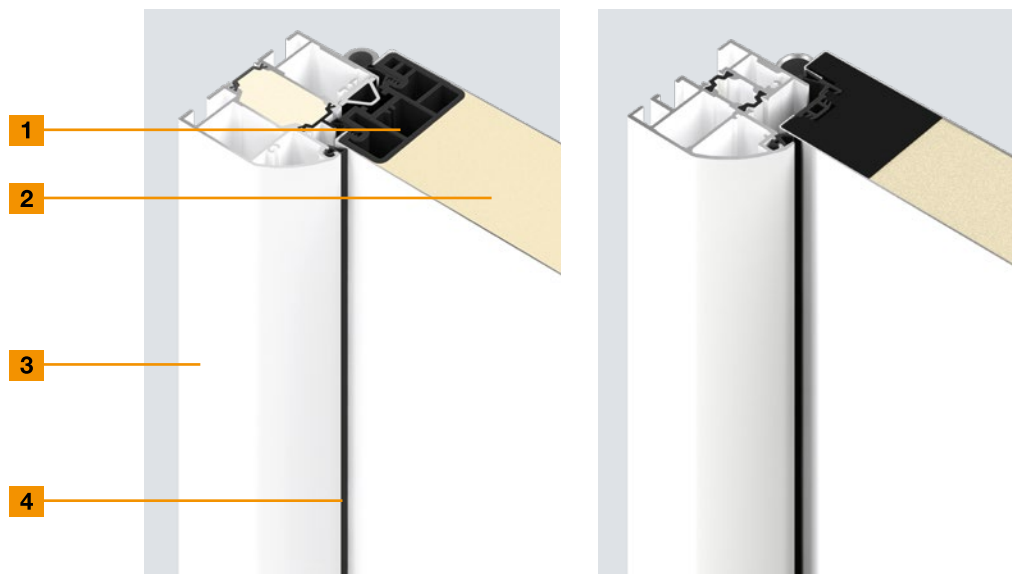
¹⁾ Nicht für die Thermo65 Motive 020, 050, 100, 410, 430, 610, 630, 640 und 650 lieferbar.

²⁾ mit eckiger A4 Zarge

³⁾ mit abgerundeter A3 Zarge

Türausführungen

Für jede Anforderung das passende Profil



Thermo65

Thermo46

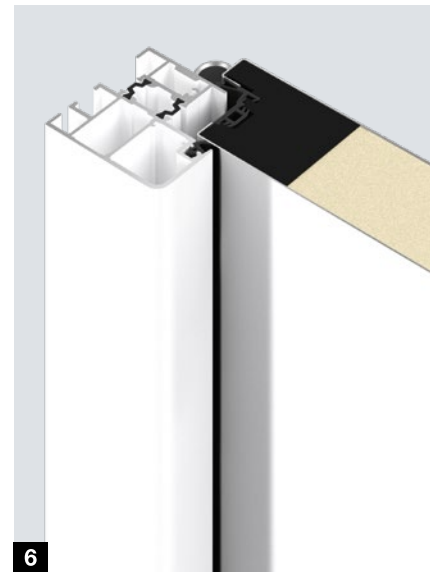
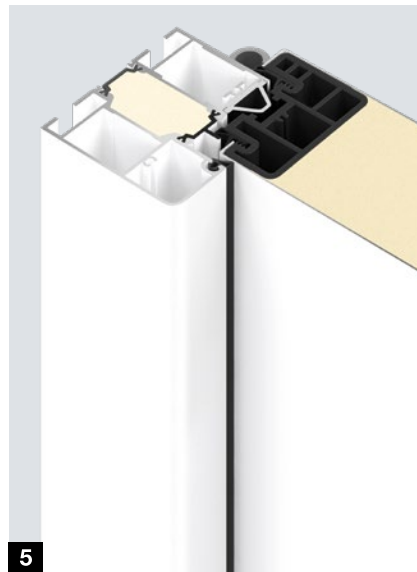
1	Türprofil	Innenliegend	Innenliegend
	Material	Verbundwerkstoff	Verbundwerkstoff
2	Türblattdicke	65 mm	46 mm
	Innen- und Außenblech	Stahl, thermisch getrennt	Stahl, thermisch getrennt
3	Türzarge	abgerundete Zarge A3, 80 mm	abgerundete Zarge A1, 60 mm
	Material	Aluminium, thermisch getrennt und ausgeschäumt	Aluminium, thermisch getrennt
4	Dichtungssystem	3-fach	2-fach
	Bodenschwelle	Aluminium-Kunststoff (Standard, S11), Kunststoff (optional, S12)	Aluminium-Kunststoff
	Leistungseigenschaften		
	Bedienkräfte EN 12217	bis Klasse 3	bis Klasse 2
	Dauerfunktion mechanische Beanspruchung EN 12400	bis Klasse 6	bis Klasse 6
	Differenzklimaverhalten EN 12219	bis 2d / 2e	bis 3c / 2d / 2e
	Luftdurchlässigkeit EN 12207	bis Klasse 4	bis Klasse 2
	Schlagregendichtheit EN 12208	bis Klasse 3A	bis Klasse 1A
	Widerstandsfähigkeit bei Windlast EN 12210	bis Klasse C3 / B3	bis Klasse C3 / B3
	Stoßfestigkeit EN 13049	bis Klasse 1	bis Klasse 1
	Mechanische Festigkeit EN 1192	bis Klasse 3	bis Klasse 1
	Wärmedämmung	bis zu 0,87 W/(m²·K)	bis zu 1,1 W/(m²·K)
	Schallschutz	bis zu 42 dB	bis zu 32 dB
	Einbruchschutz EN 1627 (optional)	RC2-Sicherheitsausstattung (optional)	RC2-Sicherheitsausstattung (optional)

Zargenvarianten

Die Haustüren Thermo65 und die Eingangstüren Thermo46 erhalten Sie optional ohne Aufpreis auch mit eckiger Zarge.

5 Thermo65 Zarge A4

6 Thermo46 Zarge A2



RC2-Sicherheit
geprüft und zertifiziert

Sicherheitstüren

Ein Gelegenheitsstäter versucht mit einfachen Werkzeugen die verriegelte Tür innerhalb von 3 Minuten aufzubrechen.

0:03



schalldämmend
bis zu 42 dB

Schallschutztüren

Die Motive 010, 610, 640 und 650 der Thermo65 können Sie als Schallschutztür einsetzen. Mit der serienmäßigen Bodenschwelle erreichen die Türen die Schallschutzklasse 3 (42 dB) und mit der optionalen absenkbaren Bodendichtung die Schallschutzklasse 2 (37 dB). Damit bieten sie Schutz vor Straßenlärm sowie Wind und Wetter: die ideale Lösung, nicht nur für Eingangstüren in Mehrfamilienhäusern mit Laubengängen.



feuerhemmend
EI₂30

Feuerschutztüren

Die Feuerschutztür Thermo65 Motive FSTHP 010, 015, 515 und 610 halten einem Brand mindestens 30 Minuten stand. Damit sind sie die richtige Lösung für den Übergang von der Garage in Ihren Wohnbereich (z. B. Eingangsflur). Zusätzlich bieten sie für diesen sensiblen Bereich eine gute Wärmedämmung.

Nur bei Hörmann
thermisch getrennte
Schallschutztüren

Nur bei Hörmann
thermisch getrennte
Feuerschutztüren

Türausstattungen

Für ein elegantes und funktionales Türdesign



Thermo65

Thermo46

1	vollflächige Innenansicht	●	●
2	5-fach Sicherheitsschloss mit Softlockfalle		●
3	5-fach Sicherheitsschloss mit Kurbelfalle	●	
	Automatikschloss mit mechanischer Selbstverriegelung	○	○ NEU ab Sommer 2025.
4	durchgängige Sicherungsleiste aus Aluminium	●	
5	3 Sicherungsbolzen		●
6	3D-Rollen-Bänder	●	●
7	Edelstahl-Innendrücker	●	●
8	Sicherheitsschieberosette	●	○
9	Profilzylinder mit Not- und Gefahrenfunktion und 5 serienmäßigen Schlüsseln	●	●
10	Wetterschenkel	○	○
11			
	absenkbare Bodendichtung	○	○
12	Türfeststeller	○	○

● = Serienmäßig ○ = Optional



4



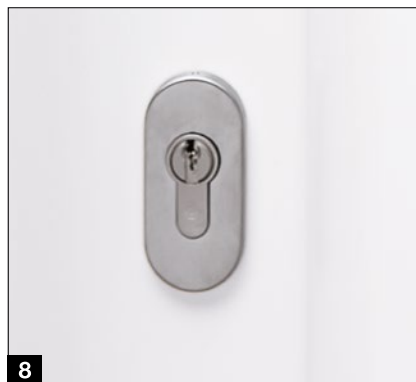
7



10



5



8



11



6



9



12

Absenkbare Bodendichtung

(ohne Abbildung)

Diese optionale Ausstattung ist die beste Lösung zur Abdichtung von Haustüren ohne Schwelle, die für barrierefreie Hauseingänge eingesetzt werden.

Wetterschenkel

Schützend und optisch ansprechend gleichzeitig: Der Wetterschenkel, in Weißaluminium RAL 9006 **10** oder in Edelstahl **11** zur Ableitung von Schlagregen, kann auch einfach nachträglich montiert werden.

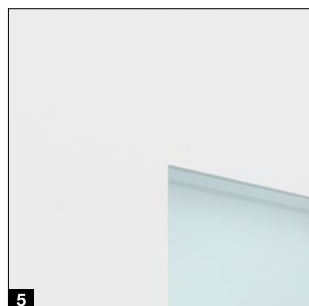
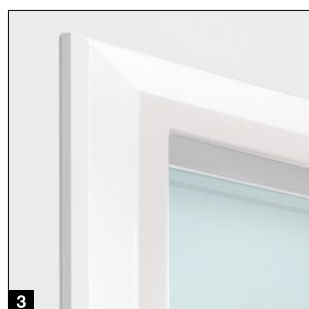
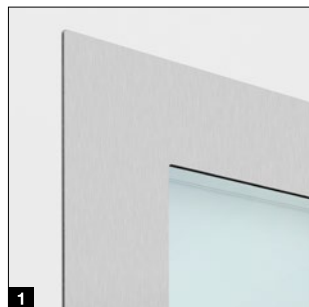
12 Türfeststeller

Mit dem optionalen mechanischen Türfeststeller kann der geöffnete Türflügel einfach fixiert werden. So müssen Sie sich keine Gedanken machen, dass Ihre Haustür sich von selbst schließt.

Rahmen und Verglasungen

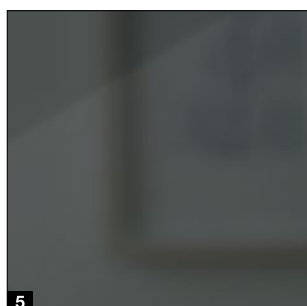
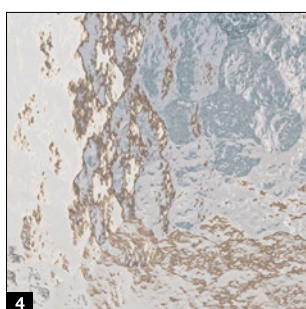
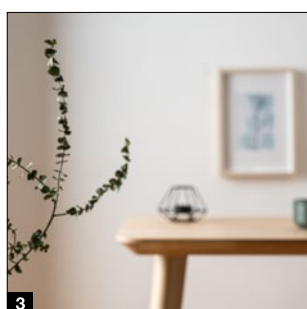
Für mehr Licht in Ihrem Zuhause

Verglasungsrahmen für Türen



- 1 Edelstahl-Verglasungsrahmen**
mit nahezu flächenbündiger Ansicht auf der Innen- und Außenseite mit 3-fach-Isolierverglasung: Thermo65 Motiv 650 / 700 / 730 / 750 / 780 / 800 / 810 / 820 / 830 / 840 / 850 / 900 sowie Thermo46 Motiv 700 / 750 / 900
- 2 Edelstahl-Verglasungsrahmen black.edition**
mit eleganter Ansicht in Tiefschwarz RAL 9005 mit 3-fach-Isolierverglasung: Thermo65 Motiv 700 / 730 / 750 / 780 / 810
- 3 Kunststoff-Verglasungsrahmen „Roundstyle“**
für eine moderne, harmonische Gesamtansicht. Bei Decograin Oberflächen in einer zur Oberfläche passenden Farbe. Mit 3-fach-Isolierverglasung: Thermo65 Motiv 020. Mit 2-fach-Isolierverglasung: Thermo46 Motiv 020 / 025 / 030 / 040
- 4 Kunststoff-Verglasungsrahmen „Profilstyle“**
perfekt auf die Kassettentürmotive abgestimmt, mit 3-fach-Isolierverglasung: Thermo65 Motiv 410 / 430 / 050.
Mit 2-fach-Isolierverglasung Cathedral: Thermo46 Motiv 200 / 400 / 050
- 5 Rahmenlos**
die filigrane Ansicht ohne Verglasungsrahmen, mit 3-fach-Isolierverglasung: Thermo65 Motiv 610 / 630 / 640

Verglasungen für Türen, Seitenteile und Oberlichter



- 1** Satiniertes Glas
- 2** Sandgestrahltes Glas / sandgestrahltes Glas mit Klarstreifen
- 3** Klarglas
- 4** Kathedralglas kleingehämmert (nur Thermo46)
- 5** **NEU.** Schwarzglas (nur Thermo65)
- 6** Spionspiegelglas mit Spiegelung auf der helleren Seite und Durchsicht von der dunkleren zur helleren Seite (nur Thermo65)

Sichere Verglasung

In puncto Unfall- und Einbruchschutz erfüllen Hörmann Haus- und Eingangstüren allerhöchste Ansprüche. Das Sicherheitsglas auf der Innen- und Außenseite der Isolierverglasung sorgt für ein Maximum an Sicherheit. Bei einem möglichen Glasbruch werden die Glassplitter auch auf der Innenseite gebunden, sodass eine Verletzungsgefahr durch Scherben im Haus nahezu ausgeschlossen ist. Darüber hinaus bietet das Verbundsicherheitsglas einen höheren Einbruchschutz, da das Durchgreifen erschwert wird.

Außengriffe und Drückergarnituren

Ein schöner Griff setzt Akzente

Außengriffe



HB 14-2
Edelstahl
gebürstet,
Grifflänge:
330 mm
**NEU ab
Sommer 2025.**
HB 15-1 mit
integrierter
LED-
Beleuchtung,
Grifflänge:
400 mm

HB 38-2
Edelstahl
gebürstet,
Grifflänge:
1000 mm
**NEU ab
Sommer 2025.**
HB 39-1 (optional
mit integrierter
LED-
Beleuchtung),
Grifflänge:
1000 mm

HB 38-2
black.edition,
Edelstahl
Tiefschwarz
RAL 9005 (für
Thermo65),
Grifflänge:
1000 mm

HB 38-3
Edelstahl
gebürstet,
Grifflänge:
1000 mm

NEU. HOE 600
Edelstahl
gebürstet, (für
Thermo65 Motiv
010, 610, 640,
650, 700, 750
und 800),
Grifflänge:
950 mm

HB 738
Edelstahl
gebürstet, (für
Thermo65 Motiv
010, 610 640,
650, 700, 750,
800), Grifflänge:
1703 mm

NEU. HB 738
black.edition
Edelstahl
Tiefschwarz
RAL 9005, (für
Thermo65 Motiv
010, 610, 640,
700, 750, 800),
Grifflänge:
1703 mm

NEU. HB 739
Edelstahl
gebürstet, (für
Thermo65 Motiv
010, 610, 640,
650, 700, 750,
800), Grifflänge:
1703 mm

NEU ab Sommer 2025. Stangengriffe mit LED-Beleuchtung

Für das komfortable Öffnen Ihrer Haustür auch bei Dunkelheit sind die Stangengriffe HB 15-1 und HB 39-1 mit einer LED-Beleuchtung ausgerüstet. Diese wird durch einen integrierten und batteriebetriebenen Bewegungsmelder automatisch aktiviert. Damit wird der Profilzylinder optimal ausgeleuchtet – und Sie können die Tür bei Tag und Nacht sicher und komfortabel öffnen.



Drückergarnituren für außen und innen



**Edelstahl-Drückergarnitur
Typ D-110**



**Edelstahl-Drückergarnitur
Typ D-110**
black.edition in Tiefschwarz RAL 9005
(für Thermo65)



**Edelstahl-Wechselgarnitur
Typ D-110**
mit Knauf Typ K-160, Drücker D-110



**Edelstahl-Wechselgarnitur
Typ D-110**
black.edition in Tiefschwarz RAL 9005
mit Knauf Typ K-160, Drücker D-110



**Edelstahl-Drückergarnitur
Typ D-210**



**Edelstahl-Drückergarnitur
Typ D-310**



**Edelstahl-Drückergarnitur
Typ D-510**



Wechselgarnitur ES 0 / ES 1
mit Knauf (Abbildung ES 1 in
Edelstahl)



Drückergarnitur ES 0 / ES 1
(Abbildung ES 0 in Edelstahl)

Automatikschrösser und Elektroausstattungen

Mit Sicherheit intelligent ausgestattet

Automatikschrösser mit mechanischer

Selbstverriegelung (für Thermo65, **NEU ab Sommer 2025**, für Thermo46)

Fällt die Tür in das Schrösser, fahren die Riegel automatisch aus und verschließen die Haustür sicher.

Automatikschrösser mit Elektromotor

 (für Thermo65)

Wählen Sie aus drei unterschiedlichen Öffnungsmöglichkeiten über Funk, Bluetooth oder Haussprechanlage. Zusätzlich können Sie dieses Schrösser optional mit einem integrierten Fingerleser kombinieren. Beim Schließen der Tür verriegelt das Schrösser dann jeweils automatisch.

Öffnung über BiSecur Funk: Öffnen Sie Ihre Haustür einfach und komfortabel über den Handsender HSE 4 BS, den Funk-Codetaster FCT 3-1 BS oder den Funk-Fingerleser FFL 25 BS. Sie brauchen an keinen Schlüssel mehr zu denken. Beim Schließen verriegelt das Schrösser die Tür automatisch.

Öffnung über Bluetooth: Noch komfortabler öffnen Sie Ihre Tür per Bluetooth über Ihr Smartphone mit der benutzerfreundlichen Hörmann BlueSecur App.

Öffnung über Haussprechanlage: Über einen potenzialfreien Kontakt wird das Automatikschrösser einfach an die Haussprechanlage angeschlossen.

E-Öffner

 (für Thermo65 und Thermo46, ohne Abbildung)

Mit der elektrischen Öffnerfalle können Sie Ihre Tür einfach über einen Schalter im Haus öffnen. Bei eingestellter Tagesentriegelung reicht ein leichter Druck von außen, um die Tür zu öffnen.

Reedkontakt / Riegelschaltkontakt

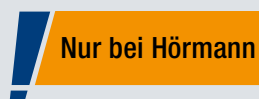
 (für Thermo65 und Thermo46, ohne Abbildung)

Zum Anschluss an die Haustechnik oder Alarmanlage und Auswertung, dass die Tür geschlossen (Reedkontakt) bzw. verriegelt (Riegelschaltkontakt) ist.

Funk-Türschrösserantrieb SmartKey

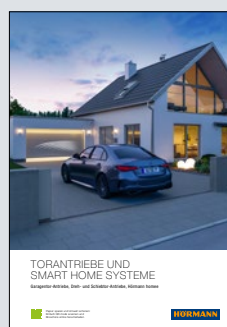
 (für Thermo65 / Thermo46)

Öffnen Sie Ihr Türschrösser einfach per Tastendruck mit Ihrem Handsender, Funk-Innentaster oder direkt per Sensorfeld am SmartKey. Die automatische Komfortverriegelung verschließt Ihre Tür wieder sicher und zuverlässig. Mit dem optionalen Handsender HS 5 BS oder dem Funk-Innentaster FIT 5 können Sie bequem abfragen, ob Ihre Tür ver- oder entriegelt ist – Sie müssen abends nicht mehr zur Tür gehen, um sich zu vergewissern.



Mit dem Automatikschrösser mit Elektromotor und BiSecur Funksystem öffnen Sie Ihre Haustür ganz bequem mit einem Handsender, Funk-Codetaster oder den Funk-Fingerleser.

Ein weiterer Vorteil für Sie: Mit demselben Handsender können Sie auch Ihr Hörmann Garagen- oder Einfahrtstor bedienen. Das extrem sichere Funksystem garantiert Ihnen, dass kein Fremder Ihr Funksignal kopieren kann. Alle Antriebe, Empfänger und Bedienelemente mit BiSecur Funksystem sind miteinander zu 100% kompatibel.



Weitere Informationen zu Torantrieben und Smart Home Systemen finden Sie in der Broschüre.



Handsender HSE 4 BS

4 Tastenfunktionen, inkl. Öse für Schlüsselanhänger, Strukturoberfläche Schwarz matt mit Kunststoffkappen



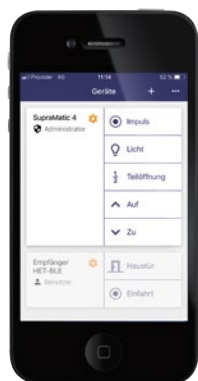
Funk-Codetaster FCT 3 BS

für 3 Funktionen, mit beleuchteten Tasten, Unterputz- und Aufputzmontage möglich, Kunststoffgehäuse in Lichtgrau RAL 7040



Funk-Fingerleser FFL 25 BS

für 2 Funktionen, bis zu 25 Fingerabdrücke, mit Klappdeckel, Unterputz- und Aufputzmontage möglich, Kunststoffgehäuse lackiert in Weißaluminium RAL 9006



NEU. Im Türblatt integrierter Fingerleser

Einbau auf dem Türflügel, für bis zu 20 Benutzer, VDS-geprüft, Maße: 24 x 52 mm, optional für alle Automatikschlösser mit Elektromotor

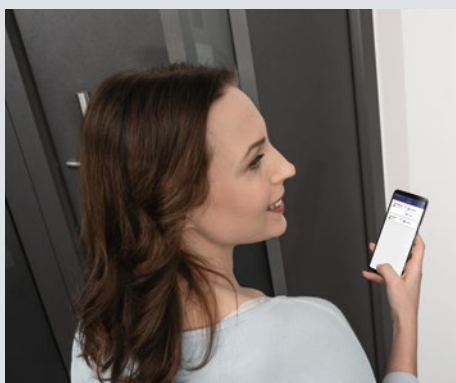
Bluetooth-Empfänger

zur Smartphone-Bedienung über die Hörmann BlueSecur App



Funk-Türschlossantrieb SmartKey

Erhältlich in Weiß oder silberfarben, inkl. Handsender HSE 4 SK BS mit beschrifteten Tasten



Bluetooth® Hörmann BlueSecur

Nur bei Hörmann
Europäisches Patent

Öffnen Sie Ihre Tür besonders komfortabel per Bluetooth über Ihr Smartphone. Über die benutzerfreundliche Hörmann BlueSecur App ent- und verriegeln Sie Ihre Haustür. Zudem können weitere Benutzerberechtigungen dauerhaft oder zeitbegrenzt auf andere Smartphones übertragen werden, sodass jedes Familienmitglied seinen „Haustüröffner“ immer dabei hat.

Größen und Einbaudaten

Thermo65 / Thermo46

Normgrößen Thermo65*

Rahmenaußenmaß (Bestellmaß)	Lichtes Mauermaß	Lichtes Zargenmaß
1000 × 2100	1020 × 2110	850 × 2005
1100 × 2100	1120 × 2110	950 × 2005
1150 × 2200	1170 × 2210	1000 × 2105

Normgrößen Thermo46

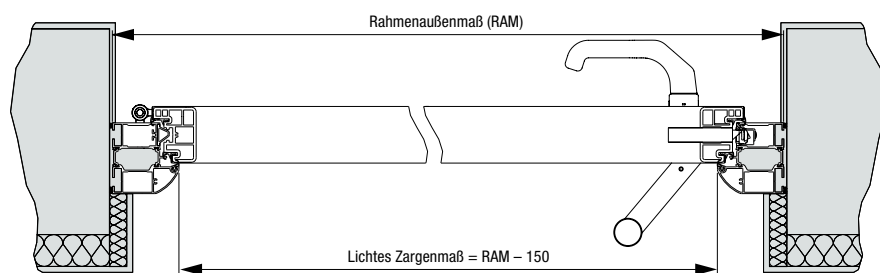
Rahmenaußenmaß (Bestellmaß)	Lichtes Mauermaß	Lichtes Zargenmaß
1000 × 2100	1020 × 2110	872 × 2016
1100 × 2100	1120 × 2110	972 × 2016
1150 × 2200	1170 × 2210	1022 × 2116

Sondergrößen Thermo65 / Thermo46*

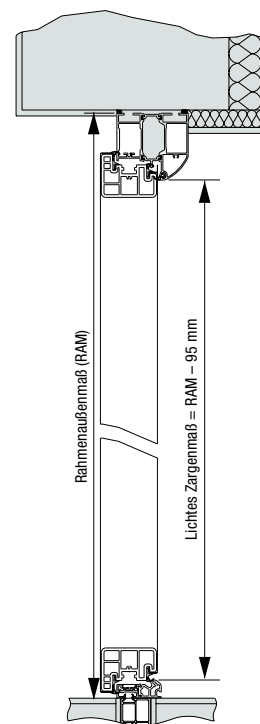
Motive	Rahmenaußenmaß (Bestellmaß)
200	875 – 1100 × 1990 – 2186
010, 020, 030, 040, 600, 700, 730, 750, 800, 810	700 – 1250 × 1875 – 2250
015, 025, 050, 515, 780	875 – 1250 × 1875 – 2250
100, 400, 410, 430	875 – 1100 × 1875 – 2186
820, 830, 840, 850, 900	800 – 1250 × 1875 – 2250
610, 630, 640, 650	875 – 1250 × 2000 – 2250

* Bei 2-flügligen Haustüren wird der Gehflügel als Normgröße / Sondergröße bestellt, der Standflügel ist immer eine Sondergröße.

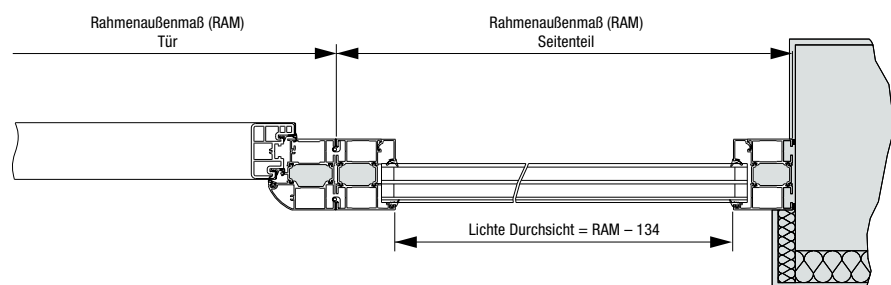
Horizontalschnitt Tür Thermo65



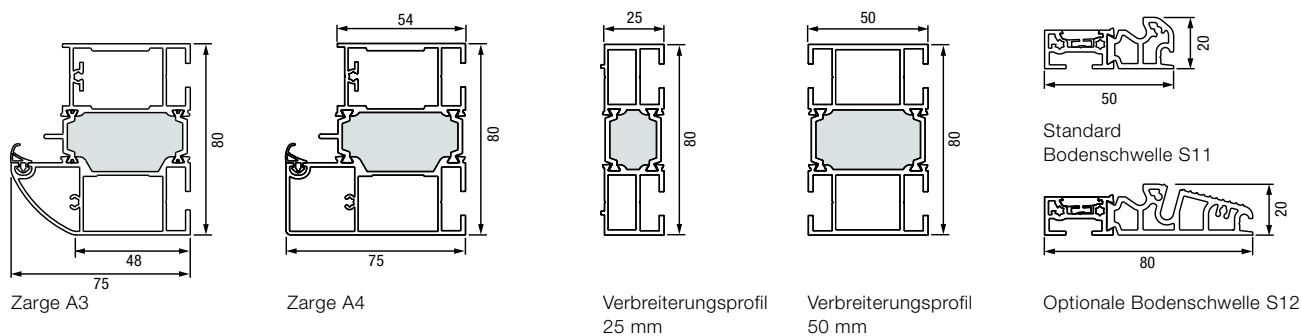
Vertikalschnitt Tür Thermo65



Horizontalschnitt Seitenteil Thermo65



Zargenvarianten Thermo65



Seitenteile Normgrößen

Ausführung	Rahmenaußenmaß (Bestellmaß)
Thermo65 / Thermo46	400 × 2100 400 × 2200

Seitenteile Sondergrößen

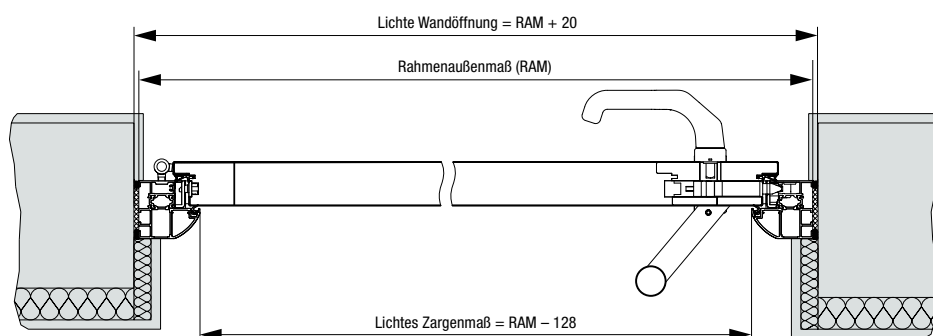
Ausführungen	Rahmenaußenmaß (Bestellmaß)
Thermo46 Thermo65	300 – 1000* × 700 – 2250 300 – 1000* × 700 – 2250

* ab Breite 500 mm kein Oberlicht möglich. Türelemente mit Seitenteilen haben keine Statikfunktion, die Statik muss vom Baukörper gewährleistet sein.

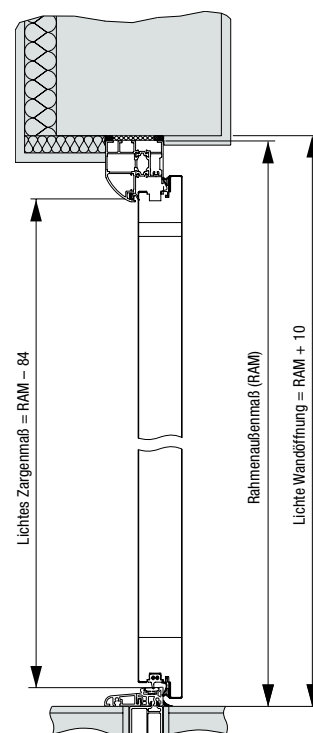
Oberlichter Sondergrößen

Ausführung	Rahmenaußenmaß (Bestellmaß)
Thermo65 / Thermo46	700 – 2250 × 300 – 500

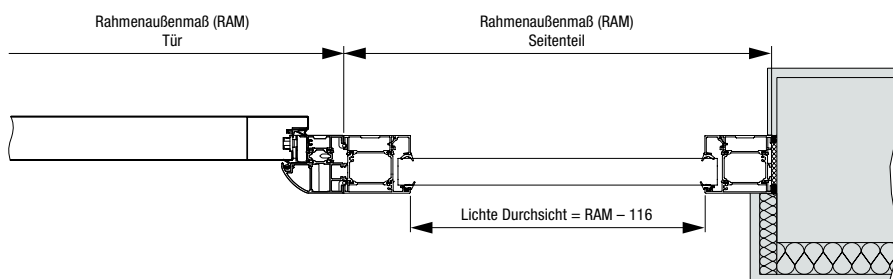
Horizontalschnitt Tür Thermo46



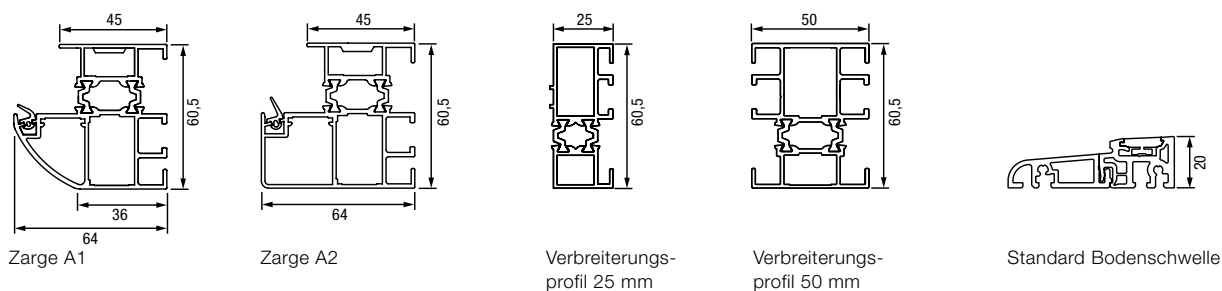
Vertikalschnitt Tür Thermo46



Horizontalschnitt Seitenteil Thermo46



Zargenvarianten Thermo46



Hörmann. Mit Sicherheit fürs ganze Leben.

Wer sein Zuhause baut oder modernisiert, wünscht sich einen Ort voller Freude, Geborgenheit und Entspannung. Dank nachhaltiger und besonders langlebiger Qualität werden Hörmann Produkte ein zuverlässiger Teil Ihres Zuhauses – gemacht, um Generationen zu begleiten.



Für weitere Informationen
scannen Sie einfach den QR-Code

**GARAGENTORE. TOR- UND TÜRANTRIEBE.
SMART HOME SYSTEME. HAUSTÜREN.
ZIMMERTÜREN. LOFTTÜREN. STAHLTÜREN.
ZARGEN. STAURAUMSYSTEME.**



Die gezeigten Produkte sind teilweise mit Sonderausstattungen ausgerüstet und entsprechen nicht immer der Standardausführung. Die abgebildeten Oberflächen und Farben sind aus drucktechnischen Gründen nicht farbverbindlich. Urheberrechtlich geschützt. Nachdruck, auch auszugsweise, nur mit unserer Genehmigung. Änderungen vorbehalten.

HÖRMANN